



## Zespół do obsługi Placówek Opiekuńczo-Wychowawczych Nr 3



## **Zespół do obsługi Placówek Opiekuńczo-Wychowawczych Nr 3**

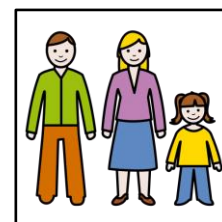
Zespół czuwa nad dobrym funkcjonowaniem Placówek Opiekuńczo-Wychowawczych z terenu miasta Warszawa.

Dzięki Zespołowi Placówki Opiekuńczo-Wychowawcze dobrze opiekują się dziećmi i młodzieżą.



## **Czym zajmuje się Zespół do obsługi Placówek Opiekuńczo-Wychowawczych**

- Zespół zajmuje się finansami Placówek.
- Zespół dba, by w Placówkach była odpowiednia ilość pieniędzy na różne cele.
- Zespół zajmuje się sprawami pracowników Placówek.
- Zespół zajmuje się sprawami dzieci i młodzieży w Placówkach.
- Zespół dba o wyposażenie Placówek.
- Zespół dba, żeby w Placówkach niczego nie brakowało.
- Zespół dba, żeby w Placówkach dzieciom i młodzieży pomagał psycholog i pedagog.



## Co możesz u nas załatwić

- Dowiedzieć się wszystkiego o Placówkach Opiekuńczo-Wychowawczych z miasta Warszawy.
- Dzieci i młodzież z Placówek mogą porozmawiać o swojej przyszłości.
- Dzieci i młodzież z Placówek dostaną u nas pieniądze na zaczącie życia po wyprowadzce z Placówki.



## Adres

ul. Łukowska 25  
04-133 Warszawa



## Wskazówki dojazdu

Najbliższy przystanek tramwajowy: Szembeka

Najbliższy przystanek autobusowy: Łukowska

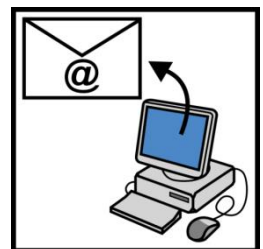


## Kontakt

tel. 22 849 60 13



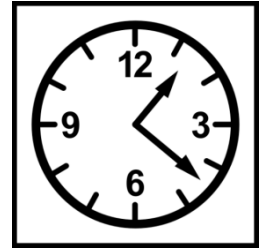
mail: sekretariat@zpow3.waw.pl



## Godziny pracy

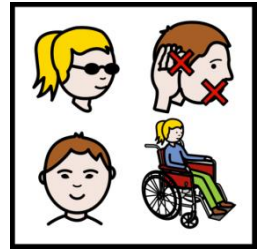
Od poniedziałku do piątku: 8.00 do 16.00

**Ważne:** zadzwoń i umów się zanim przyjdiesz.



## Więcej informacji dla osób z niepełnosprawnościami:

[Link do deklaracji dostępności](#)



Symbole: <http://www.arasaac.org/> udostępnione na licencji CC  
(BY-NC-SA)